



Geographisk Charta och längd
 öfver gräntzen, emellan Malmö och Kristianstads
 Läknar, ifrån Skötkunga och Naxxarp, samt lätternas
 efter gräntzens beskrifning och bäckter, tycken Häraderna
 och Lökner, och Högbo, efter åhn till Högskärhugen
 och Håwel Österfön. Samma gräntz är afte-
 ren efter Konge Landtmätare Jontoretz, under någon
 åhr 1747, och nya längden år 1750, utthi alla vnder
 förändrens härvar, af Almogen, på båg och uthi
 Läknar af

And. Wadman

Skala ————— Utnarum 8



Torrestorp
Sasarp
Eplinge socken
Frosta Härad
Linnaröd socken
Högsta Svend köp
Svensköp köp
Huaröd

Linnaröd socken
Högsta Svend köp
Svensköp köp

Högsta Svend köp
Svensköp köp
Huaröd

Högsta Svend köp
Svensköp köp
Huaröd

Linnaröd socken
Huaröd

Gården 149
Linnaröd

Huaröd
Linnaröd

Uppenhet är beskrifven



Christiansstad

Lån

västra

Göinge Härad

och underlydande

sockner

byar och

Remmans

ager



Christianstad

Lahn

Nöra Häräd

Samt understaende sockner och byars ägor möta till Tharabacken Nimmer 99

Göringe Häräd

mattar ut

Ullare och Nackkarpe härad

Malnös Län och Vingsö Häräd

Vingsö Häräd

Östra Häräd

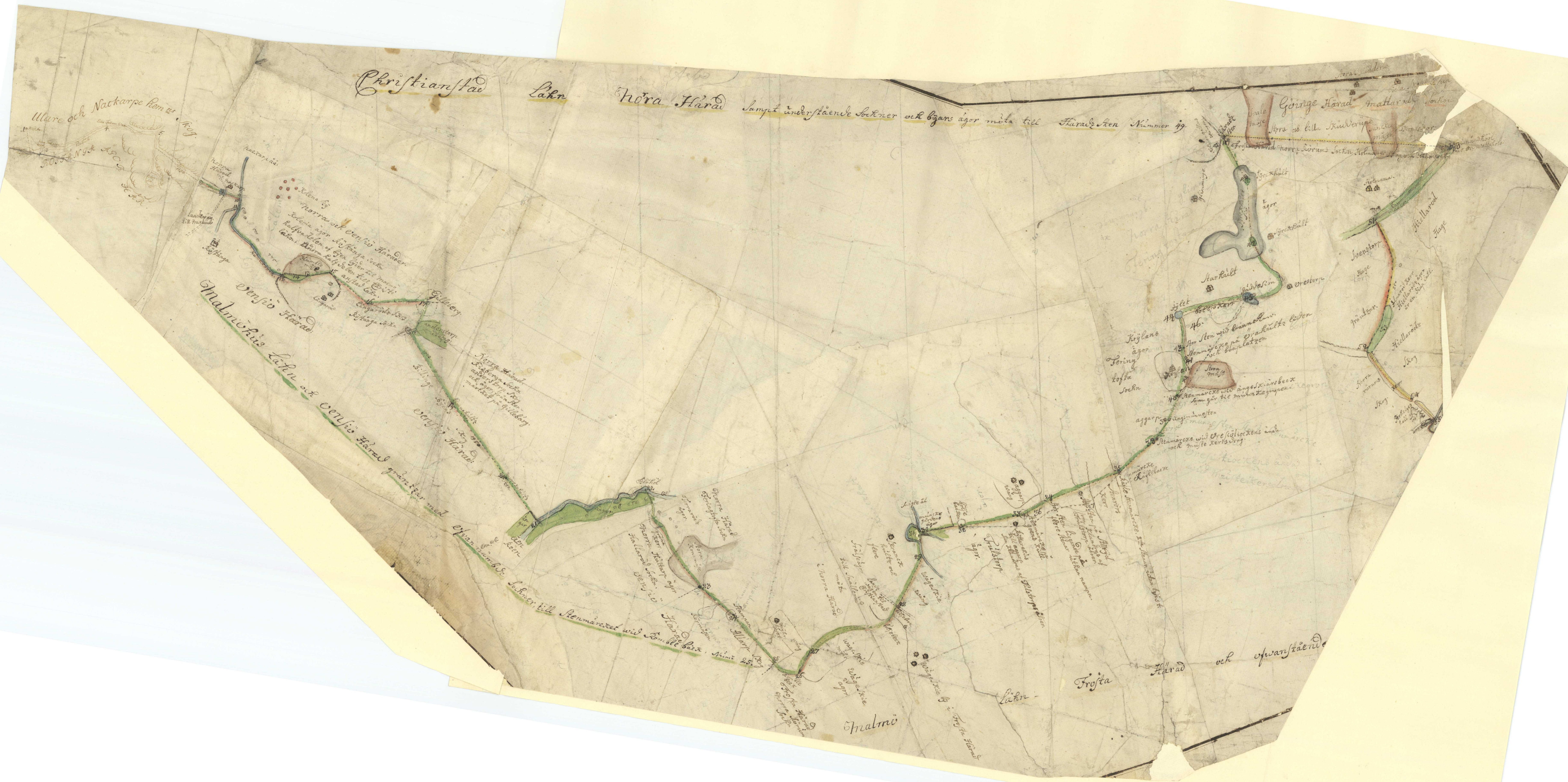
Stenmarckel wid Komble bäck Nimmer 25

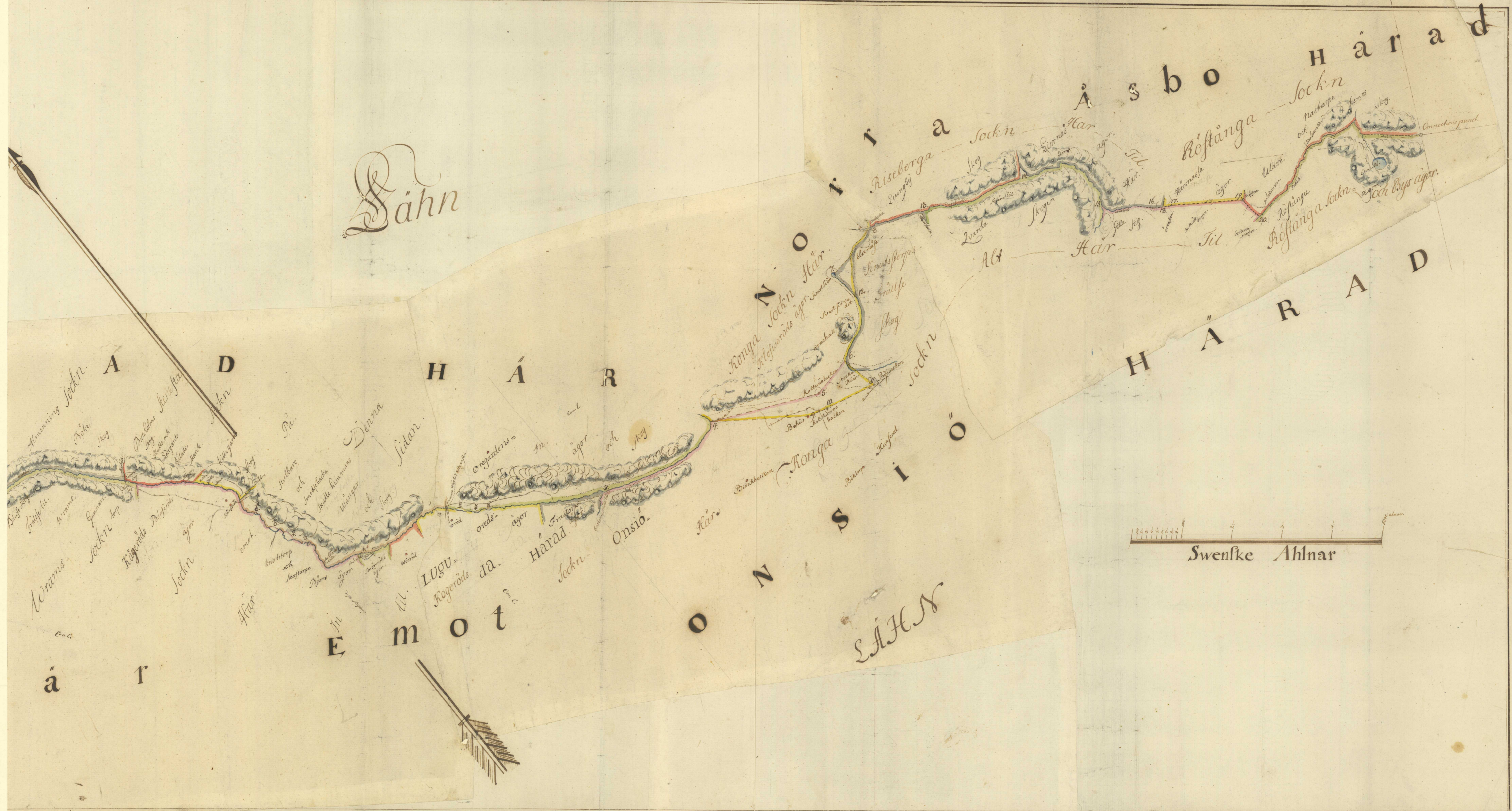
Malnös

Frosta

Häräd

och öfverstaende





Dahn

Häråd

Åsbo

Röftånga

Riseberga

Konga sockn

Onsiö

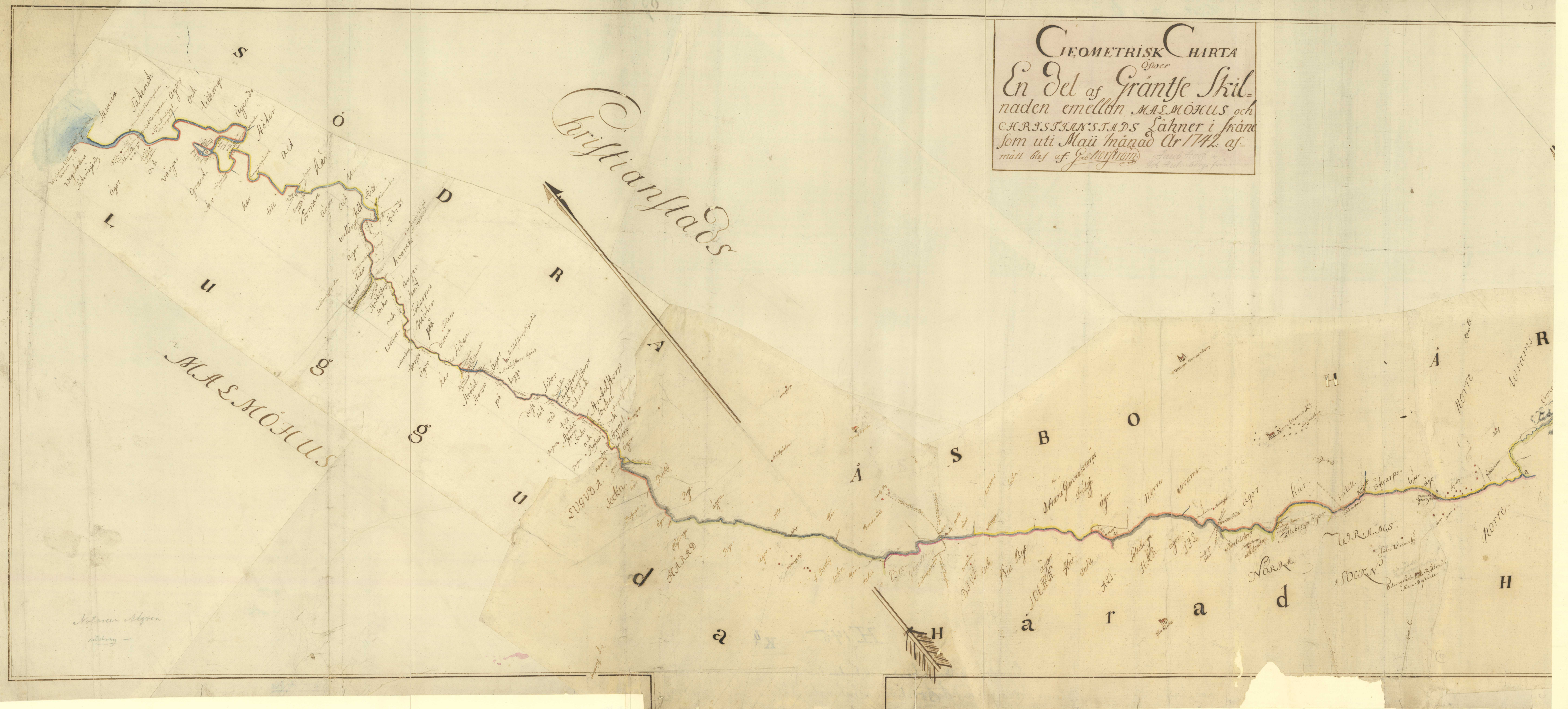
Emot

Svenske Ahlnar

GEOMETRISK CHARTA
 Öfver
 En Del af Gränse Skil-
 naden emellan **MÄLMÖHUS** och
KRISTIANSTADS Länner i Skåne
 som uti Maj månad År 1742 af-
 mätt blef af *J. G. G. G.*

Kristianstads

MÄLMÖHUS



Nöteborgs Myra