

Teckenförklaring

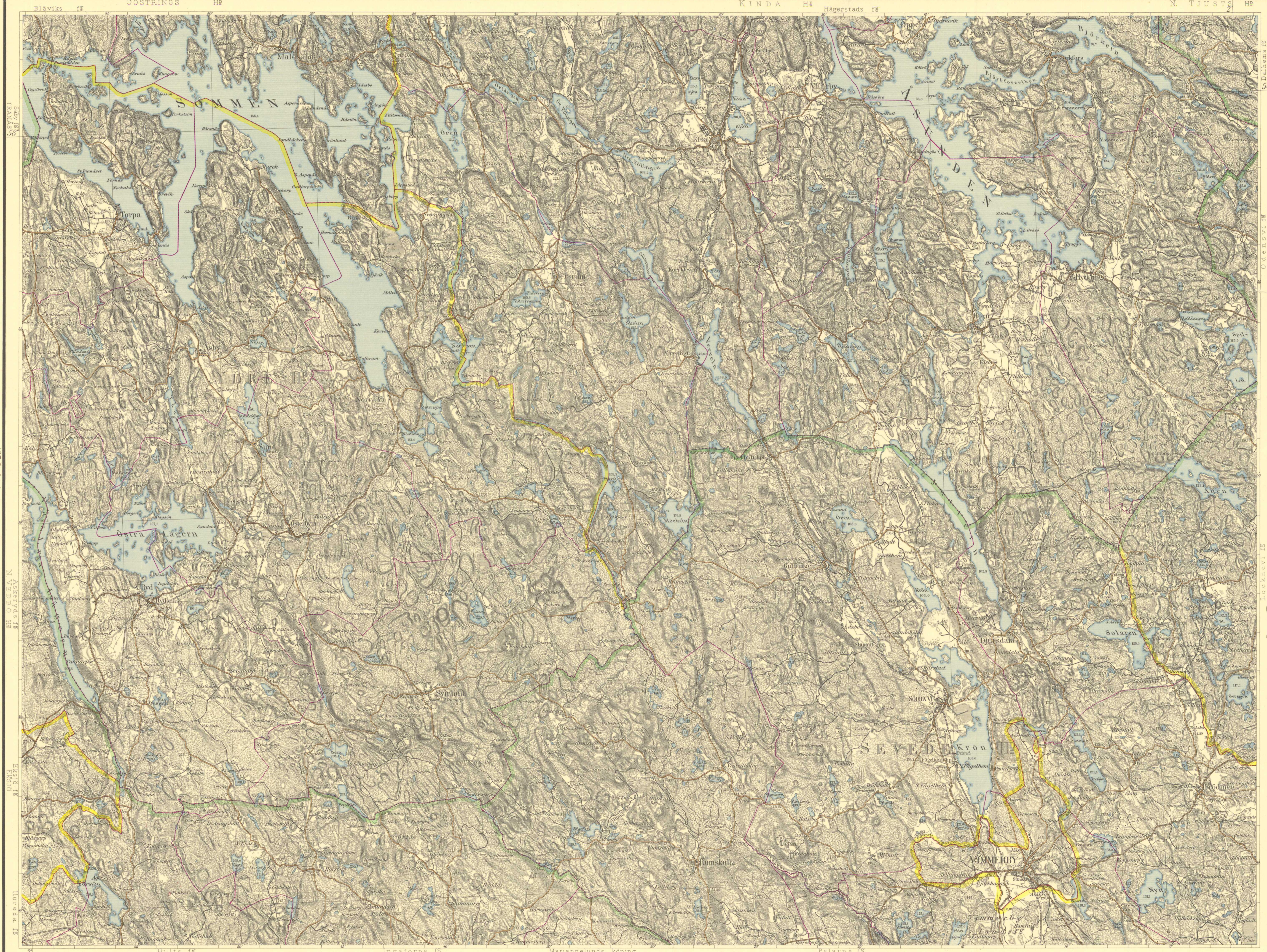
- Riksgräns med riksdan
- Länsgrens, vanligen tillika härads- och församlingsgrens
- Örnas för härad (skoppling, bergslags) eller tinglag (för kändstadsning)
- Örnas för nationellgren, skogsfälts
- Örnas för skogsmärke (föregås juus kan angör annan gräns)
- Allmän väg, huvudväg
- Allmän väg, bygdeväg, skogsvägar, militärväg
- Enskild häradsväg
- Gångstig
- Vinterväg
- Järnvägsstation, hållplats
- Bussstation
- Väg över järnväg
- under
- i planhorning med järnväg
- Bank
- Genomskärning
- Tunnel
- Viadukt
- Fibrort- (industri-) bana
- Flotbro
- Genomfart
- Spång
- Flästa
- Kanal med sluss
- Brygga
- Vattenfall
- Fosa
- Yud
- Stället, där en flod bugar
- Sluss reglerar
- Strömriktning
- Dam, källor
- pånghar
- Flötningsskinn
- Segelred
- Landgrändskanter
- Havn
- Lastgärd
- Ankerplats
- Fyr
- Fyrstopp
- Sjöbått (fästbått, båt, hamn)
- Stadsplanerat område
- Kyrka (kapell) av sten resp. trä
- Gårdsbygge
- Slott
- Gods, åkerareal 200 ha eller däröfver
- Större jordbruksgård, åkerareal 20-200 ha
- Mindre jordbruksgård (bostads- och odlingsgård)
- Större bostadsgård, ej hästfärdig till ovanst. bostäder
- Prästgård (pastorsbostad)
- Tinghus
- Elektrisk kraftledning på stolpar med transformatorhus
- Fågelpost
- Båttplats
- Idrotts- (sport-) plats
- Radiostation
- Radiomaster med ledning
- Monument, fristående torn
- Gruva
- Vattenkvarn
- Väderkvarn
- Slåg
- Större brädgård
- Större industriell anläggning, för vilken annat tecken saknas
- Trängpunkt (trängpunkt)
- Avvägd höjdpunkt, utmärkt i terrängen (fäpass)
- Avvägd höjdpunkt, ej utmärkt i terrängen
- Barometer-fäster- (beständ) höjdpunkt
- Avvägd vattenyta
- Barometer-fäster- (beständ) vattenyta
- Jordfärd 1)
- Bery i dagen 1)
- Sunk mark
- Barrskog
- Lövskog
- Park

(37. Åkersberg)

(38. Åkersberg)

(39. Åkersberg)

(40. Åkersberg)



35. Jönköping

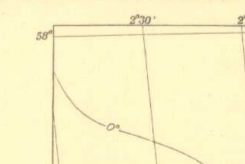
36. Jönköping

37. Jönköping

Geogr. längden är räknad från Stockholms gamla Observatorium, 18°3'29"8 ost fr. Greenwich. Höjdförhållanden angivna under öfver kartan.

Skalan 1:100 000
1 Mil
Tryckt av Generalstabens litografiska anstalt, Stockholm

(28. Vedunda)



Kompassens magnetavvikning i 1939
(bestämd utifrån Sjökartaverket)
Västlig avvikelse 10 gr 20 min
Lokal avvikelse förändras förändras.

Relieftypografi av G. Höpff och S. Ericson

Generalstabens topografiska anstaltning 1865
Utgått 1875 och 1879
Reviderad 1918
55 39 14
Enligt utvald med Rikets allmänna kartverk inre och utre delar till denna karta av Generalstabens litografiska anstalt.