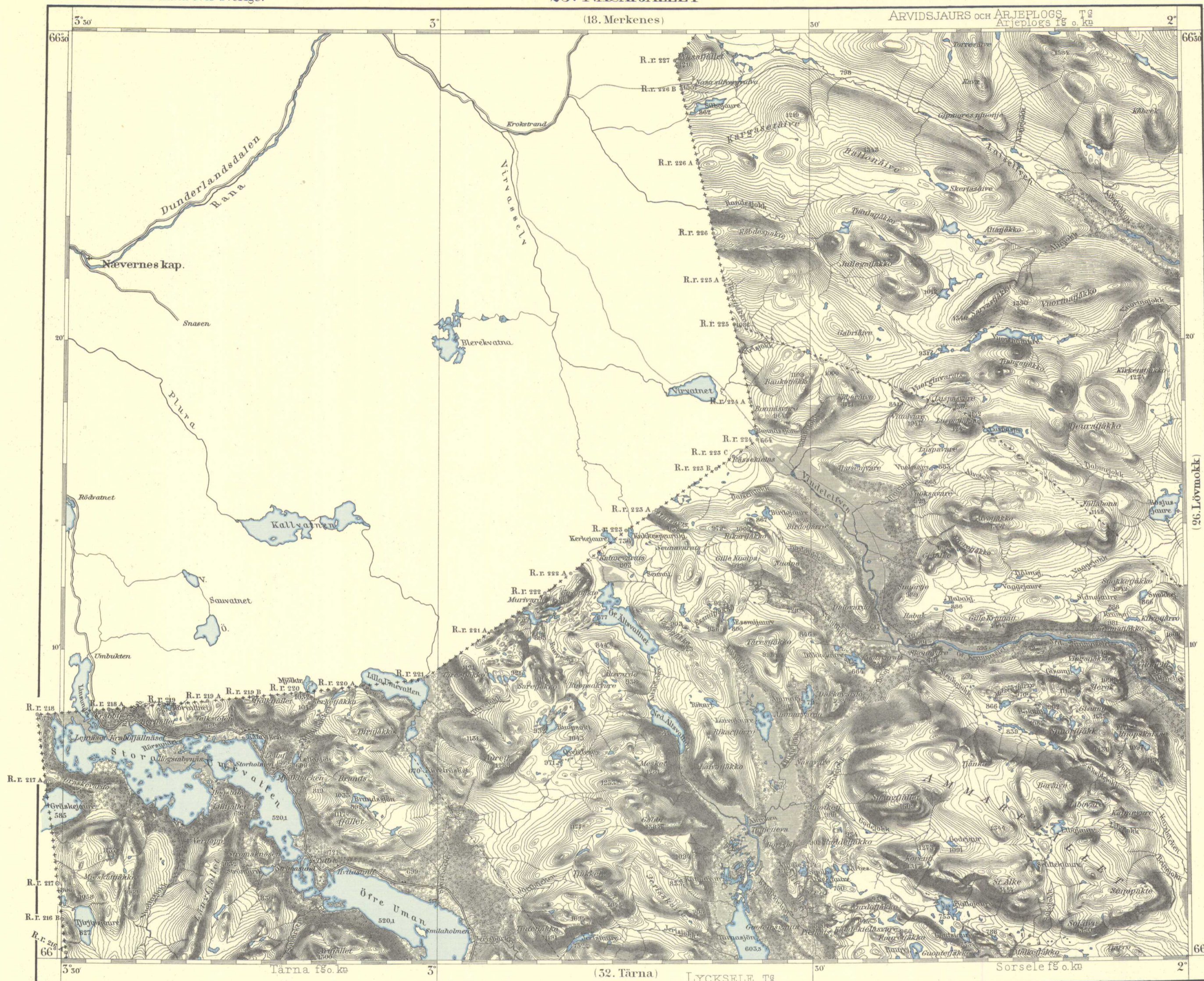


58

Generalstabens karta över Sverige.

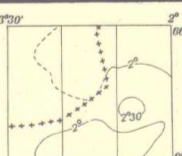
### 25. NASAFJÄLLET



Geogr. längden är räknad från Stockholms gamla Observatorium, 16° 3' 23" ost fr. Greenwich.  
 Höjdsiffrorna angiva meter över havet.  
 Höjdskillnaden mellan fjällkarvorna 15 meter.

1:200000  
 1 Mil  
 0 1 2 3 4 5 6 7 8 9 10 Kilometer

Enligt avtal med Rikets Allmänna Kartverk tryckt av Generalstabens Litografiska Anstalt, Stockholm



Kompassens missvisning 41942  
 (meddelad av Sveriges geologiska undersökning)  
 Västlig Avsteg är 10°.  
 Lokala oregelbundenheter förekomma.

Norrbottnens löns kartverk 1831  
 Uppmått 1890  
 Allmänna vägar översedda 1941  
 411107

Handwritten notes at the bottom left corner of the page.