

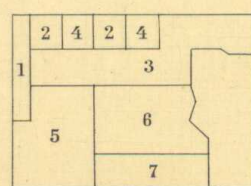
Geogr. längden är räknad från Stockholms gamla Observatorium, 18° 32' 20" ost fr. Greenwich.

De upprättande stiftarna angiva höjden över havet i meter.

De lutande vattendraget

Pricklinjer i blått angiva 3 eller 6 meters djup.

Kompassens misvisning  $\frac{1}{2}$  1947  
 (meddelad av Sveriges geologiska undersökning)  
 Västlig. Avtager årligen 7%.  
 Lokala oregelbundenheter förordnarna.



Skalan 1:1000000

1 Mil

Färdmätningen är utförd av:

- 1 G. Hedengren, löjtnant
- 2 H. Schütz, löjtnant
- 3 J. Ruver, löjtnant
- 4 Örningsavdelning under befäl av kapten E.W. Bergström
- 5 A. Hedlund, ritare
- 6 G. Reuterswärd, löjtnant
- 7 E. Löwenborg, f.d. löjtnant

N.V.	N.O.
S.V.	S.O.

Rikets allmänna kartverk 1913  
Uppmått 1896 och 1897  
Reviderad 1946