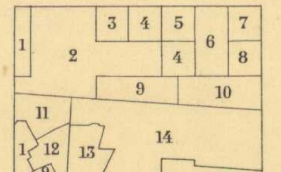


Geogr. längden är räknad från Stockholms gamla Observatorium, 18° 29' 0" ost fr. Greenwich.  
 De upprättande stiftarna angiva höjden över havet i meter.  
 De lutanter " " vattenfallet " "

|         |               |        |               |
|---------|---------------|--------|---------------|
| 81 Idre | 82 Lillhärdal | 83 Los | 84 Hudiksvall |
| 108     | 107           | 106    | 105           |
| 104     | 103           | 102    | 101           |

Bladindelning inom grännsområdet för Generalstabens kartor över Norra och Södra Sverige



Skalan 1:100000  
 0 1 2 3 4 5 6 7 8 9 10 Kilometer

- Fältnätningen är utförd av:
- |                                |                              |                               |
|--------------------------------|------------------------------|-------------------------------|
| 1 A. Hedlund, ritare           | 6 A. Meiser, löjtnant        | 11 N. Ringertz, underlöjtnant |
| 2 H. A. Byström, löjtnant      | 7 S. Frisén, löjtnant        | 12 E. W. Bergström, löjtnant  |
| 3 G. Reuterswärd, löjtnant     | 8 C. Beshov, löjtnant        | 13 C. Marck, löjtnant         |
| 4 L. W. Kjöberg, underlöjtnant | 9 C. Almqvist, löjtnant      | 14 R. Melander, löjtnant      |
| 5 F. Löwenborg, f.d. löjtnant  | 10 H. Fischerström, löjtnant |                               |

|                |      |
|----------------|------|
| N.V.           | N.O. |
| 84. Hudiksvall |      |
| S.V.           | S.O. |



Rikets allmänna kartverk 1914  
 Uppmätt 1887, 1896 och 1897  
 Reviderad 1912  
 Allmänna vägar översedda 1935

Kompassens missvisning 1/3 1936  
 (meddelad av Sveriges geologiska undersökning)  
 Västlig Avtager årligen 10".  
 Lokala orogebundenheter förekomma.