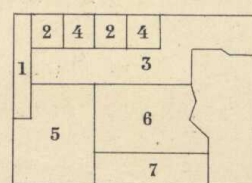


Geogr. längden är räknad från Stockholms Observatorium, 18° 3' 28" öst fr. Greenwich.
 De upprättade höjdena angifva höjden öfver hafvet i meter.
 De lutande " " vattendjupet " "



- Fältnätningen är utförd af:
- 1 G. Hedgren, löjtnant
 - 2 H. Schütz, löjtnant
 - 3 J. Runer, löjtnant
 - 4 Öfveringsafdelning under befäl af kapten E. W. Bergström
 - 5 A. Hedlund, ritare
 - 6 G. Reuterswärd, löjtnant
 - 7 F. Löwenborg, f. d. löjtnant

N.V.	N.O.
84. Hudiksvall	
S.V.	S.O.

Skalan 1:100000

0 5000 10000 Meter

Rikets allmänna kartverk 1915. Uppmått 1896-97 och reviderad 1912.