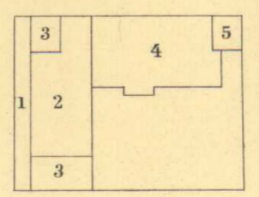


Geogr. längden är räknad från Stockholms gamla Observatorium, 18° 3' 29" öst fr. Greenwich.  
 De upprättande stövrarna angiva höjden över havet i meter.  
 De lutande vattendjupet  
 Pricklängjer i sjö antyda 3 eller 6 meters djup.

Kompassens missvisning 1950  
 (meddelad av Sveriges geologiska undersökning)  
 Östlig Tillager ärigen 7.5.  
 Lokala oregelbundenheter förekomma.



Skalan 1:100 000  
 0 1 2 3 4 5 6 7 8 9 10  
 Meter  
 0 1 2 3 4 5 6 7 8 9 10  
 Kilometer

- Fältmätningen är utförd av:
- 1 H. Wikner, löjtnant
  - 2 B. Boustedt, löjtnant
  - 3 L. Lilliehöök, löjtnant
  - 4 C. H. Kreijger, löjtnant
  - 5 A. G. Sjögren, löjtnant

N.V.	N.O.
63. Umeå	
S.V.	S.O.

Rikets allmänna kartverk 1907  
 Uppmätt 1902  
 Reviderad 1946