



(43. Jörn S.O.)

Jörns T. o. K.

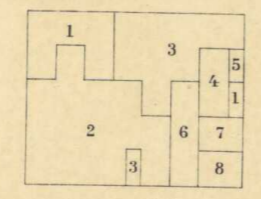
(44. Piteå S.O.)

Byske T. o. K.

Geog. längden är räknad från Stockholms gamla Observatorium, 19° 3' 23" ost fr. Greenwich. Höjdsiffrorna angiva meter över havet.

Skalan 1:100000

Kompassens missvisning 1936
 (meddelad av Sveriges geodetiska undersökning)
 Västlig (-) avtager årligen 3/4".
 Östlig (+) tilltager 3/4".
 Lokala avseglshändelser förekomna.



- Fältnämningen är utförd av:
- 1 C. Linder, styckjunkare
 - 2 Överingsavdelning under befäl av kapten A. Rosander
 - 3 K. William, fanjunkare
 - 4 G. Laestander, sergent
 - 5 E. Nordenskiöld, kapten
 - 6 C. G. Carlsson, sergent
 - 7 H. Wronner, löjtnant
 - 8 C. Rensper, ryttmästare

N.V.	N.O.
44. Piteå	
S.V.	S.O.

Rikets allmänna kartverk 1938
Uppmått 1930 och 1933