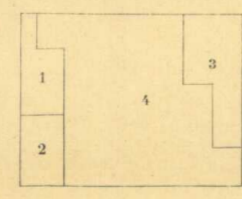


Geogr. längden är räknad från Stockholms gamla Observatorium, 18°32'25" ost fr. Greenwich.  
 De upprättande stiftarna angiva höjden över havet i meter.  
 De blåa rutor vattendjupet  
 Prickhög i sjö antyder 3 eller 6 meters djup.

Kompassens missvisning 1937  
 (meddelad av Sveriges geodetiska undersökning)  
 Östlig tilltag är 80.  
 Lokala orogebändeheter försumma.



Skalan 1:100 000  
 1 Mil  
 10 Kilometer  
 Fältmätningen är utförd av:  
 1 R. Sahlborg, fältjunkare  
 2 V. Kjällin, gravör  
 3 J. Krusenstierna, kapten  
 4 Övningsavdelning under befäl av  
 major J. Ullspärre och kapten H. Schütz

N.V.	N.O.
36.Boden	
S.V.	S.O.

Rikets allmänna kartverk 1930  
 Uppmätt 1926 och 1927  
 Allmänna vägar översedda 1936