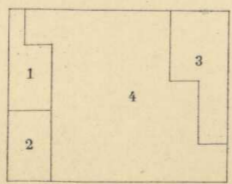




Geogr. längden är räknad från Stockholms gamla Observatorium, 18°32'24" ost fr. Greenwich.  
 De upprättstående siffrorna ange höjden över havet i meter.  
 De bundna vattendjupet.  
 Pricklinjer i sjö antyda 3 eller 6 meters djup.



Skalan 1:100 000  
 0 1 2 3 4 5 6 7 8 9 10 Kilometer

- Fältmätningen är utförd av:
- 1 R. Sahlberg, fältjunkare
  - 2 V. Kjällin, gravör
  - 3 J. K. Kruusmesterna, kapten
  - 4 Örningsavdelning under befäl av major J. U. Sparre och kapten H. Schütz

N.V.	N.O.
S.V.	S.O.

Rikets allmänna kartverk 1930  
 Uppmätt 1926 och 1927

*Godkänns  
 Söder 17/10/1930  
 S. M. M.*